

# A Visionary Spirit Lives On

From Montreal to Nassau to London to New York, Joy Thomson (1921–1996) was known as an influential champion of emerging artists. A philanthropist, artist, teacher and visionary who loved the theatre and visual arts, Thomson encouraged young artists to dream big, and nurtured their talents with her expertise, friendship and support. She would have been pleased with the way her legacy lives on at the National Gallery of Canada.

Over the last six years, nine works from seven of the country's most promising young artists – Brian Jungen, Damian Moppett, Janice Kerbel, Steven Shearer and, most recently, Pascal Grandmaison, Simon Hughes and Elizabeth McIntosh – have entered the National Gallery's Contemporary Art Collection, through the support of The Joy Thomson Fund, National Gallery of Canada Foundation. The endowment fund was created in 2003

thanks to a generous gift of \$1.5 million by the Thomson Foundation to perpetuate Thomson's visionary spirit and help the National Gallery enhance its collection of art created by exceptionally promising Canadian artists under forty.

Though profoundly different in their practices, all of these artists share a common trait with Thomson: they challenge conventions to explore concepts that stir their passion.

For example, in Montreal-based Pascal Grandmaison's recently acquired short film *Air* (2006), a moving image reads much like a landscape. Yet, viewers soon realize they are watching a close-up view of a stomach undulating gently with each breath the body takes, drawing them into an increased awareness of their own breathing motion. In challenging the traditional cinematic narrative impulse, Grandmaison pushes the boundaries

# Le souffle d'un esprit visionnaire

De Montréal à Nassau en passant par Londres et New York, Joy Thomson (1921–1996) avait la réputation d'être une protectrice influente de la relève artistique. À la fois philanthrope, artiste, professeure et femme de vision, passionnée par le théâtre et par les arts visuels, elle a encouragé les jeunes artistes à élargir leurs horizons et nourri leurs talents de son expertise, de son aide et de son amitié. Nul doute qu'elle serait heureuse de voir comment le Musée des beaux-arts du Canada perpétue son héritage.

Grâce à l'appui du Fonds Joy Thomson de la Fondation du Musée des beaux-arts du Canada, neuf œuvres de sept des jeunes artistes les plus prometteurs du Canada – Brian Jungen, Damian

Moppett, Janice Kerbel, Steven Shearer et, plus récemment, Pascal Grandmaison, Simon Hughes et Elizabeth McIntosh – sont entrées dans la collection d'art contemporain du Musée au cours des six dernières années. Créé en 2003 grâce à un généreux don de 1,5 million \$ de la Fondation Thomson, ce fonds a pour mission de poursuivre la vision de Thomson et d'aider le Musée à enrichir et mettre en valeur sa collection d'œuvres d'artistes canadiens exceptionnels de moins de 40 ans.

Bien que pratiquant chacun une forme d'art extrêmement personnelle, tous ces artistes ont en commun une qualité avec Thomson : ils défient les conventions et explorent les concepts



Pascal Grandmaison, *Air* (2006), installation dimensions variable. Purchased 2008 with the Joy Thomson Fund for the Acquisition of Art by Young Canadian Artists, National Gallery of Canada Foundation. NGC  
Pascal Grandmaison, *Air* (2006), installation aux dimensions variables. Acheté en 2008 avec le Fonds Joy Thomson pour l'acquisition d'œuvres d'art de jeunes artistes canadiens, Fondation du Musée des beaux-arts du Canada. MBAC

of photographic and video media and redefines our experience of film.

Josée Drouin-Brisebois, curator, Contemporary Art, explains that the acquisition of works by living artists is critical as it allows the Gallery's contemporary collection to represent new trends in the art world as it continues to build upon and create relationships to the museum's historical works. "The Joy Thomson Fund," she says, "has increased our ability to collect works by distinguished young Canadian artists at a moment when they most need support – at the beginning of their careers. In so doing, we are not only investing in their future but in the future of contemporary art in Canada."

The Gallery and the Foundation remain deeply grateful to the Thomson Foundation for having chosen to honour Joy Thomson's memory through such an enduring initiative.

qui attendent leur passion.

Ainsi en est-il d'*Air* (2006), le court métrage de l'artiste montréalais Pascal Grandmaison récemment acquis par le Musée. À première vue, l'image se lit comme un paysage, mais nous comprenons vite que nous voyons plutôt un gros plan d'un estomac ondulant doucement selon le rythme respiratoire, ce qui nous amène à nous concentrer davantage sur la cadence de notre propre respiration. Déconstruisant le mouvement cinématique narratif classique, Grandmaison brouille les frontières entre la photo et la vidéo, et redéfinit notre expérience cinématographique.

Selon Josée Drouin-Brisebois, conservatrice de l'art contemporain, le Musée doit absolument acquérir des œuvres d'artistes actifs afin que la collection contemporaine puisse refléter les nouvelles tendances artistiques tout en continuant de faire fond sur les œuvres historiques du Musée et d'établir des liens avec celles-ci. « Le Fonds Joy Thomson, ajoute-t-elle, nous permet de collectionner à bon escient les œuvres d'éminents jeunes artistes canadiens au moment où ceux-ci ont le plus besoin d'être aidés, c'est-à-dire au début de leur carrière. Nous investissons ainsi non seulement dans leur avenir, mais aussi dans l'avenir de l'art contemporain au Canada. »

Le Musée et la Fondation remercient très sincèrement la Fondation Thomson qui a choisi d'honorer la mémoire de Joy Thomson avec cette initiative qui se perpétue dans le temps.

## CAPITAL EXHIBITIONS

At the National Gallery of Canada and the Canadian Museum of Contemporary Photography

## EXPOSITIONS DANS LA CAPITALE NATIONALE

Au Musée des beaux-arts du Canada et au Musée canadien de la photographie contemporaine



### VERNISSAGES

Governor General's Awards in Visual and Media Arts  
3 April – 20 June

Picturesque Landscapes in North American Illustrated Publications, 1800–1900  
12 May – 27 August

Angela Grauerholz   
28 May – October



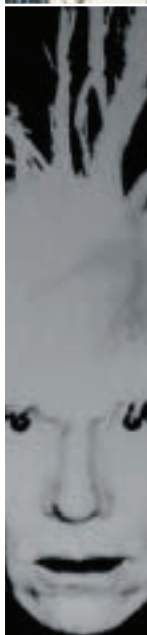
### STILL ON VIEW

Nicolas Baier: *Paréidolias*   
Until 25 April

Ottawa Collects Edward Burne-Jones  
Until 25 April

Maurice Denis: *Journeys*  
Until 30 April

19th-Century French Photographs from the National Gallery of Canada   
Until 16 May



### ON THE HORIZON

Central European Drawings from the National Gallery of Canada   
11 June – 29 August

Pop Life Art in a Material World   
11 June – 19 September

Global Citizen The Architecture of Moshe Safdie   
24 September – 9 January

Carl Beam   
Opens October

It Is What It Is: Recent Acquisitions of New Canadian Art   
19 November – February

Exhibition catalogue published; contact the NGC Bookstore for availability or visit [www.shopngc.ca](http://www.shopngc.ca)  
 Audioguide available

### INAUGURATIONS

Prix du Gouverneur général en arts visuels et en arts médiatiques  
3 avril – 20 juin

Le paysage pittoresque dans les ouvrages illustrés en Amérique du Nord, 1800–1900  
12 mai – 27 août

Angela Grauerholz   
28 mai – octobre

### EXPOSITIONS EN COURS

Nicolas Baier: *Paréidolias*   
Jusqu'au 25 avril

Edward Burne-Jones dans les collections d'Ottawa  
Jusqu'au 25 avril

Maurice Denis: *Voyages*  
Jusqu'au 30 avril

Photographies françaises du XIX<sup>e</sup> siècle du Musée des beaux-arts du Canada   
Jusqu'au 16 mai

### À L'HORIZON

Dessins de l'Europe centrale du Musée des beaux-arts du Canada   
11 juin – 29 août

La vie en Pop L'art dans un monde matérialiste   
11 juin – 19 septembre

Citoyen du monde L'architecture de Moshe Safdie   
24 septembre – 9 janvier

Carl Beam   
À l'affiche en octobre

C'est ce que c'est. Acquisitions récentes d'art actuel canadien   
19 novembre – février

Un catalogue d'exposition a été publié; en vérifier la disponibilité auprès de la Librairie du MBAC ou visiter [www.achatsmbac.ca](http://www.achatsmbac.ca)  
 Audioguide disponible

From top to bottom / De haut en bas :

Angela Grauerholz, *Jewish Cemetery* [Cimetière juif] [detail/détail] (2004). Courtesy of the artist and Olga Korper Gallery / Avec l'aimable autorisation de l'artiste et de la Olga Korper Gallery, Toronto ■ Maurice Denis, *Sagesse* [detail/détail] (1911). NGC / MBAC ■ *Andy Warhol for Drexel Burnham* / *Andy Warhol pour Drexel Burnham* [detail/détail] (1985–1987). Andy Warhol Museum, Pittsburgh. Founding Collection. Contribution The Andy Warhol Foundation for the Visual Arts, Inc. / Andy Warhol Museum, Pittsburgh. Founding Collection, avec le concours de la Andy Warhol Foundation for the Visual Arts, Inc.

## TRAVELLING EXHIBITIONS

From the National Gallery of Canada

For a complete listing of the NGC travelling exhibitions, see the Calendar of Events or visit [www.gallery.ca](http://www.gallery.ca), click on Exhibitions / Touring Exhibitions / What's Near Me.

## EXPOSITIONS ITINÉRANTES

du Musée des beaux-arts du Canada

Pour la liste complète des expositions itinérantes du MBAC, consultez le Programme d'activités ou visitez [www.beaux-arts.ca](http://www.beaux-arts.ca), cliquez sur Expositions / Expositions en tournée / Près de chez moi.